

令和7年 今年夢を叶えよう!!

タキムラホーム 新春ドリーム7

受付は
1月6日(月)
午前9時から

- 3つのコースからお選びください
- ①モニターハウスオーナーコース [先着2棟]
 - ②厳選プランコース [先着2棟]
 - ③100万円分補助券コース [先着3棟]
- ※先着とは契約先着のことです。

お申し込みは、ホームページのメールフォームまたは電話、はがき(住所、氏名、電話番号、ご希望コースをご記入)にてお申し込みください。

①モニターハウスオーナーコース

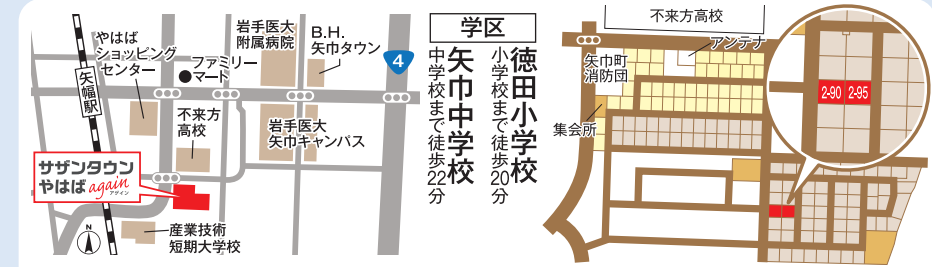
サザンタウンやはば *again* アゲイン

モニターハウスオーナー様募集!!

200万円分住宅購入券付き

(税込)

- #### モニターハウスプラン概要
- 自由設計
 - 全熱交換型 全室冷暖房空調システム AIRVEXを採用
 - W断熱工法
 - 木造軸組バネル工法
 - 根太レス工法
 - ベタ基礎
 - 樹脂サッシトリプルガラス
- #### モニターハウスオーナー様の条件
- 契約先着2棟
 - 令和7年2月24日(月)までにご契約頂ける方。
 - 令和7年5月着工可能な方。
 - ホームページ等に掲載させて頂きます。
 - 完成後、一定期間見学会として公開します。
 - 居住後、1年間の光熱費データのご提供をして頂きます。



区画	面積	土地販売価格
2-90	180㎡(54.45坪)	980万円
区画	面積	土地販売価格
2-95	180㎡(54.45坪)	970万円

【物件概要】所在地/矢巾町南矢幅第9地割 ■交通/JR矢幅駅徒歩18分 ■用途地域/第1種住居地域 ■今回販売数/2区画 ■地目/宅地 ■建ぺい率/60% ■容積率/200% ■設備/上・下水道 ■引渡/造成完了後 ■取引形態/売主

②厳選プランコース

商品グレードスタンダード ワンプライスコミコミ価格で下記の住宅が建築できます。

※バース・外構はイメージです。実際の仕様とは異なる場合がございます。

No.1 2F 25<3LDK>



面積㎡(坪)
1階面積
38.92(11.75)
2階面積
40.57(12.25)
延床面積
79.49(24.00)
施工床面積
82.44(24.89)

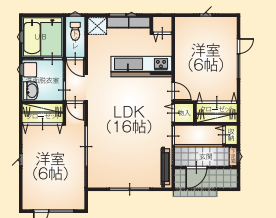


ワンプライスコミコミ住宅販売価格(税込)
1,550万円

No.2 HIRAYA<2LDK>



面積㎡(坪)
1階面積
66.24(20.00)
延床面積
66.24(20.00)
施工床面積
68.72(20.75)



ワンプライスコミコミ住宅販売価格(税込)
1,650万円

③100万円分補助券コース

弊社にて新築住宅をご契約時にご利用頂けます。

A AIRVEX(全室冷暖房)コース 100万円分補助券

AIRVEX導入費用100万円分をお手伝いいたします。



B 外構費用or住宅設備 100万円分補助券

カーポート、アスファルト舗装、フェンスなどの外構費用や外壁材、キッチン、ユニットバス、床材など「こだわりのある場所」へお使いください。

C 建替解体費コース 解体費100万円分補助券

建替のお客様の解体費100万円分をお手伝いいたします。



建築条件付 宅地分譲

【建築条件】下記の土地は土地売買契約後3か月以内に、株式会社タキムラと建物の建築請負契約を締結する事を条件に販売します。この期間内に建築請負契約を締結されなかった場合は、土地売買契約は白紙となり、受領した手付金等の土地代金は全てお返しします。

盛岡市 中太田新田

区画	面積	販売価格
A	153㎡(46.28坪)	1,200万円

【物件概要】所在地/盛岡市中太田新田144番 ■交通/岩手県交通「孝仁病院前」バス徒歩5分 ■用途地域/第1種低層住居専用地域 ■今回販売数/1区画 ■地目/宅地 ■建ぺい率/50% ■容積率/80% ■設備/上・下水道 ■引渡/決済時 ■取引形態/仲介

学区: 太田東小学校 (小学校まで2.1km 徒歩26分)、大宮中学校 (中学校まで2.7km 徒歩34分)

盛岡市 中野2丁目

区画	面積	販売価格
A	554.76㎡(167.81坪)	1,500万円

【物件概要】所在地/盛岡市中野2丁目70番 ■交通/岩手県交通「中野1丁目」バス徒歩5分 ■用途地域/第1種住居専用地域 ■今回販売数/1区画 ■地目/宅地 ■建ぺい率/60% ■容積率/200% ■設備/個別プロパン、上・下水道 ■引渡/相談 ■取引形態/売主

学区: 中野小学校 (小学校まで300m 徒歩4分)、河南中学校 (中学校まで1.54km 徒歩20分)

盛岡市 中太田新田

区画	面積	販売価格
A	225㎡(68坪)	1,700万円

【物件概要】所在地/盛岡市中太田新田121番 ■交通/岩手県交通「下太田沢田」バス徒歩5分 ■用途地域/第1種低層住居専用地域 ■今回販売数/1区画 ■地目/宅地 ■建ぺい率/50% ■容積率/80% ■設備/上・下水道 ■引渡/決済時 ■取引形態/仲介

学区: 太田東小学校 (小学校まで2.1km 徒歩26分)、大宮中学校 (中学校まで2.7km 徒歩34分)

盛岡市 南大通

区画	面積	販売価格
A	308.16㎡(93.21坪)	2,200万円

【物件概要】所在地/盛岡市南大通3丁目90-6、90-7 ■交通/JR東北本線「仙北町駅」徒歩8分、「盛岡駅」徒歩30分 ■用途地域/近隣商業地域 ■今回販売数/1区画 ■建ぺい率/80% ■容積率/200% ■設備/上・下水道 ■引渡/決済時 ■取引形態/媒介

学区: 大慈寺小学校 (小学校まで810m 徒歩11分)、下橋中学校 (中学校まで820m 徒歩11分)

盛岡市 向中野道明

区画	面積	販売価格
A	336㎡(102坪)	2,550万円

【物件概要】所在地/盛岡市向中野道明87番 ■交通/岩手県交通「向中野5丁目」バス徒歩20分 ■用途地域/第2種中高層住居専用地域 ■今回販売数/1区画 ■地目/宅地 ■建ぺい率/60% ■容積率/200% ■設備/個別プロパン、上水道引込要す、下水道 ■引渡/決済時 ■取引形態/仲介

学区: 向中野小学校 (小学校まで1.5km 徒歩20分)、仙北中学校 (中学校まで2.6km 徒歩32分)

タキムラホーム

お問い合わせは TEL.019-613-2988 (株)タキムラ 〒020-0051 盛岡市下太田榊12番1 FAX.019-613-2977

■建設業許可: 岩手県知事許可(般-2)第4821号 ■宅地建物取引業: 岩手県知事免許(12)第1024号 ■(一社)岩手県宅地建物取引業協会会員 ■東北地区不動産公正取引協議会加盟事業者

Official account



【タキムラホーム新春ドリーム7概要】●3つのコースからお好きなコース1つを選んでいただきます。●100万円分補助券コース、厳選プランコースの建築予定地は岩手県内に建築可能な予定地を準備されている方が対象になります。(準備予定地が無い場合ご紹介いたします。)●弊社敷地調査、金融機関の事前審査を受けて頂きます。●(コミコミ)価格には屋外給排水設備費用・オール電化・寒冷地エアコン2台・照明・カーテンが含まれます。●本体工事に外構工事・地盤改良工事・その他特殊地形などに対する特殊工事・別途発注に対しては別途お見積りいたします。●弊社の別キャンペーンとの併用はできません。●お申し込みは期間は令和7年1月6日(月)から1月31日(金)まで●令和7年2月24日(月)までにご契約して頂くことが条件でモニターハウスオーナーコース先着2名様、厳選プランコース先着2名様、100万円分補助券コース先着3名様となります。●モニターハウスオーナーコースは無料でお建てするものではありません。●表示価格は税込です。(広告有効期限 令和7年2月24日(月)) ※お客様の個人情報は、新春ドリーム7に関する情報提供のためにご連絡をさせて頂く場合がございます。お客様の個人情報を第三者に開示・提供することはありません。お申し込みいただいた個人情報はキャンペーン終了後に適切に破棄いたします。